

## **SOFTWARE ENVI EX**

### **Descrição do produto**

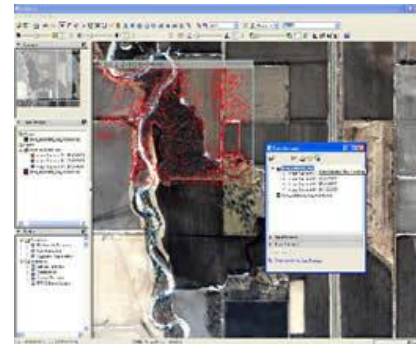
O ENVI EX é uma solução da linha de produtos da ITTVIS, oferecendo funcionalidades especialmente desenvolvidas para os usuários de Sistemas de Informação Geográfica (SIG), incluindo uma integração especial com o software ArcGIS. Antes da criação deste software foi realizado um estudo exaustivo no sentido de se apurar quais as necessidades e ferramentas utilizadas pelos técnicos SIG.

Assim, o ENVI EX possui a capacidade de trabalhar com ferramentas e *workflows* definidos para aquisição de informação por imagens.

- **Visão Geral**

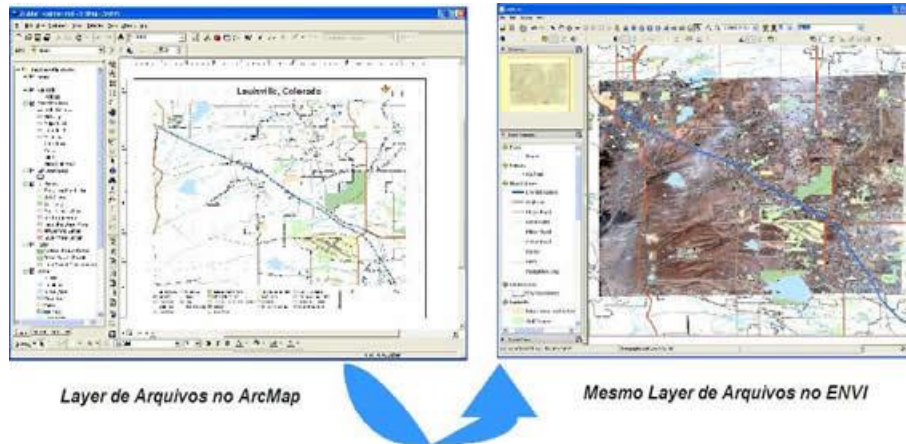
O ENVI EX apresenta funções completas para o tratamento e saída de dados *raster* e *vectorial*, tais como:

- Suporte para importação de imagens de arquivos de dados;
- Sistema dinâmico de visualização de imagens;
- Ferramentas de visualização e manipulação de imagens;
- Funções de processamento e análise de imagens com dispositivos de automação sequencial para diversas operações;
- Partilha dos resultados.



- **Importação de Arquivos de Imagens e Dados**

- Incorpora toda a robustez de importação de dados do ENVI;
- Permite arrastar e listar arquivos do ArcMap dentro do ENVI;
- Apresenta suporte para arquivo de layer vectorial do ArcMap;
- Todo o estilo e simbologia ESRI são preservados.

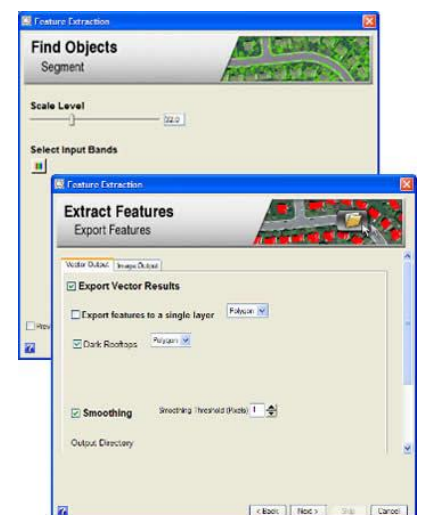


- Recursos de Visualização de Imagens

- O interface de visualização inclui avançadas ferramentas de manipulação de imagens que permite visualizar interactivamente os seus dados;
- Apresenta botões e barras deslizantes intuitivos facilmente acessíveis através da barra de ferramentas;
- Incorpora um singular dispositivo auxiliar de visualização (portal de visualização) que permite analisar a pré-visualização dos resultados;
- Permite adicionar anotações e layers vectoriais sobre a visualização.

- Workflows de Processamento Sequencial

O ENVI EX incorpora dispositivos de processamento passo-a-passo para diversas operações. Em cada etapa os dispositivos orientam o usuário na configuração dos parâmetros e no modo de interpretação dos resultados, tendo sempre o resultado da sua análise em tempo real, com possibilidade de, em caso de não estar de acordo com a análise realizada, poder voltar atrás e definir novos parâmetros para a pesquisa.



Existem as seguintes ferramentas disponíveis:

- **Ortorretificação de imagens por RPC** - Permite a ortorrectificação de cena da imagem com auxílio do modelo RPC do arquivo de imagem. Para corrigir as distorções, o dispositivo oferece um sistema rápido de associação de arquivo DEM (Digital Elevation Model).
  - **Detecção de mudanças** - Oferece métodos que permite analisar imagens da mesma área obtidas em épocas ou situações diferentes.
  - **Identificação e Extração de Alvos** - O ENVI EX incorpora o dispositivo "Feature Extraction" que consiste de um aplicativo de classificação por segmentação orientada ao objecto para extração de alvos de interesse.
  - **Classificação de Imagens** - Dispositivo que permite a execução passo-a-passo dos métodos de classificação supervisionados e não supervisionados.
- **Partilha dos Resultados**
    - O ENVI EX permite activar o aplicativo ArcMap e criar composições de mapa directamente a partir do ENVI;
    - Permite visualizar layout de mapas;
    - Oferece suporte para os arquivos "template" do ArcGIS (mxt);
    - Armazena dados no formato ArcGIS Geodatabase;
    - Permite salvar apresentações no formato PowerPoint.

**Softland Geomática**

**Rua Julieta Ferrão, 10 – 10º**

**1600 – 131 Lisboa, Portugal**

**Tel.: +351 21 781 66 40**

**Fax: +351 21 793 15 33**

**[www.softland-geomatica.com](http://www.softland-geomatica.com)**